

Genial einfach ... zuverlässig ... vielseitig ... simple ... reliable ... versatile

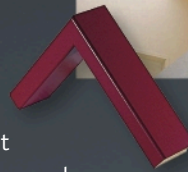
Hoffmann Schwalbe

Die Farben The Colours

Das System "Hoffmann-Schwalbe" ist eine Entwicklung der Hoffmann Maschinenbau GmbH.

Da ihre Verwendung sehr vielseitig ist, werden die Schwalben bereits seit über zehn Jahren in allen Bereichen der Holzverarbeitung als zuverlässiges und qualitativ hochwertiges Verbindungsmittel eingesetzt.

The Hoffmann Jointing System is the development of Hoffmann GmbH in Germany. Its versatile application in the wood working industry is enormous. The system has been confidently used for over ten years and is recognised as a quality and durable jointing system.



UN 0055



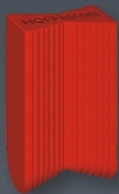
UN 0703



UN 7046



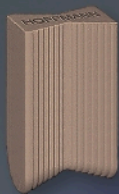
UN 0022



UN 3005



UN 1041



UN 8011



UN 8021



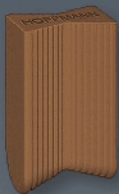
UN 8039



UN 8042



UN 8035



UN 8038



UN 8055



UN 8059



UN 8065



UN 8041

Schwalben- verbindungen sind

- verlässlich, dauerhaft, vielseitig
- ausgesprochen stabil und sicher
- bis zu 70 Prozent schneller (gegenüber anderen Verb.methoden)

Dovetail joints are

- reliable, substantial & versatile
- without doubt, solid & secure
- up to 70% time saved (compared with other systems of joining)

...www.Hoffmann-Schwalbe.de

HOFFMANN

Das Schwalbentiment

Das Leistungsspektrum der Hoffmann-Schwalbe reicht von filigran bis grob, also von Zier- und Bilderrahmen über Leisten und Kranzprofile bis hin zu Pfosten-/Riegelkonstruktionen. Sie erhalten die Schwalbe in vier Standard-Querschnitten sowie in verschiedenen Längen. Das heißt, für alle Belange die jeweils korrekte Festigkeit.

Hoffmann-Key sizes

The range of application of the Hoffmann-Key is enormous, from fine delicate work to heavy construction – picture framing through plinth and cornice mouldings, to pillar-facade construction. There are four standard cross section sizes of Hoffmann-Keys, available in various lengths. This means for every application there is an appropriate Hoffmann-Key.



- > Rahmen (Bilder/Spiegel)
- > Leisten (aufgesetzt)
- > Kranzprofile
- > Sprossen
- > Schubkästen



- > Frames (pictures/mirrors)
- > Plinthes
- > Cornices
- > Lattice-work
- > Drawers



- > Innenausbau
- > Rahmen
- > Sockel/Gesimse
- > Verkleidungen
- > Türfutter
- > Möbelbau



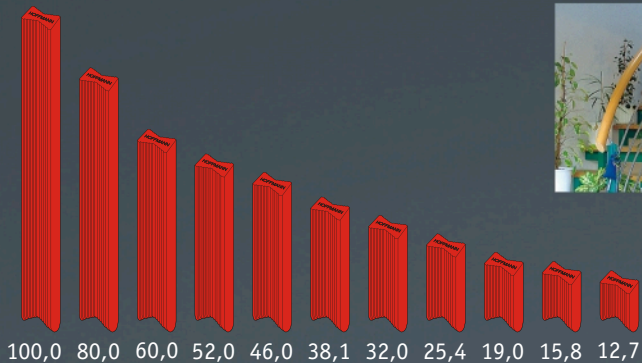
- > Internal fitting out
- > Framing (planted on paneling)
- > Pedestal-/crown mouldings
- > Door/window frames
- > Architraves (square or mitred)
- > Furniture/Face-frames



- > Innenausbau
- > Arbeitsplatten
- > Eckbänke
- > Handläufe
- > Rundbogenfenster
- > Holz/Alufenster
- > Sargherstellung



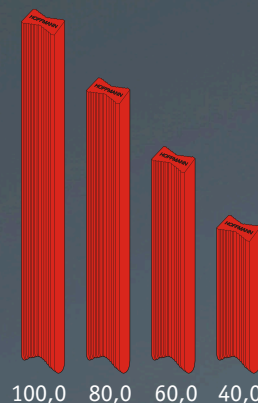
- > Internal fitting out
- > Work surfaces
- > Conservatories
- > Triangular/arched windows
- > Wood/alu windows
- > Handrails



- > Pfosten/Riegelfassaden
- > Wintergärten/Pergolen
- > Rahmenkonstruktionen
- > Fertighausbau



- > Heavy frames
- > Post and beam construction
- > Conservatories / Garden buildings
- > General joinery



Allgemeine Bauaufsichtliche Zulassung!

Um die Systemsicherheit zu gewährleisten, bieten wir Ihnen eine "Allgemeine bauaufsichtliche Zulassung" mit allen Berechnungsgrundlagen.

To ensure suitability for service, we offer an official approval by the "German Institute of Building Technology" with all relevant calculations.

Sonderformen / Specials



Im Regelfall sind Hoffmann-Schwalben aus hochwertigen Polymeren hergestellt. Für spezielle Anwendungen sind Sonderformen erhältlich. Aus Alu, besonders hitzebeständig, mit Kappe oder zur Fachbodenmontage, stellen nur einen kleinen Ausschnitt der Möglichkeiten dar.

The standard Hoffmann Keys are brown in colour and made from high quality polymers. Besides the standard shape and lengths, we offer custom made or modified keys for specific applications. Shelf assembling system, furniture back wall lock and many other deviations are just a small extract of the possibilities.



Hoffmann Maschinenbau GmbH
Mergelgrube 5 · 76646 Bruchsal
Tel: +49(0)7251-95440 · Fax: 954444
Home: www.hoffmann-schwalbe.de
E-Mail: info@hoffmann-schwalbe.de